



SEELAND
KLIMASCHUTZ-QUARTIER 2.0



WOHNLICH

UND AM ENDE DER STRASSE STEHT EIN HAUS AM SEE ...

Das könnte durchaus der Soundtrack zum Projekt Seeland sein: 80 Häuser, ganz im Grünen, direkt am Wasser, natürlich ruhig und dabei zentrumsnah; mit urbaner, klimafreundlicher Architektur, viel Natur und einer gewachsenen Infrastruktur. Darüber hinaus energie-effizient im KfW 40 plus Standard gebaut und von der Bausenatorin mit dem Qualitätssiegel „Klimaschutzsiedlung 2.0“ ausgezeichnet. Wohnen mit Zukunft – ideal für junge Familien, die mit ihren Kindern naturnah leben und stadtnah wohnen möchten.

NATÜRLICH

LEBENDIGES QUARTIER – IN ALLER RUHE

Es war einmal ... eine verwunschene Teichlandschaft am Rande der „Bremer Schweiz“, entlang der Aumunder Beeke; abgeschieden und – obwohl beachtliche 25 Hektar groß – für lange Zeit vergessen und jetzt wegen seiner vielen Vorzüge wiederentdeckt. Da wäre zunächst einmal die Lage: Einkauf, Arzt oder Apotheke, Sportstätten, Schulen und Kindergärten, Bus, Bahn oder Autobahn – alles ist

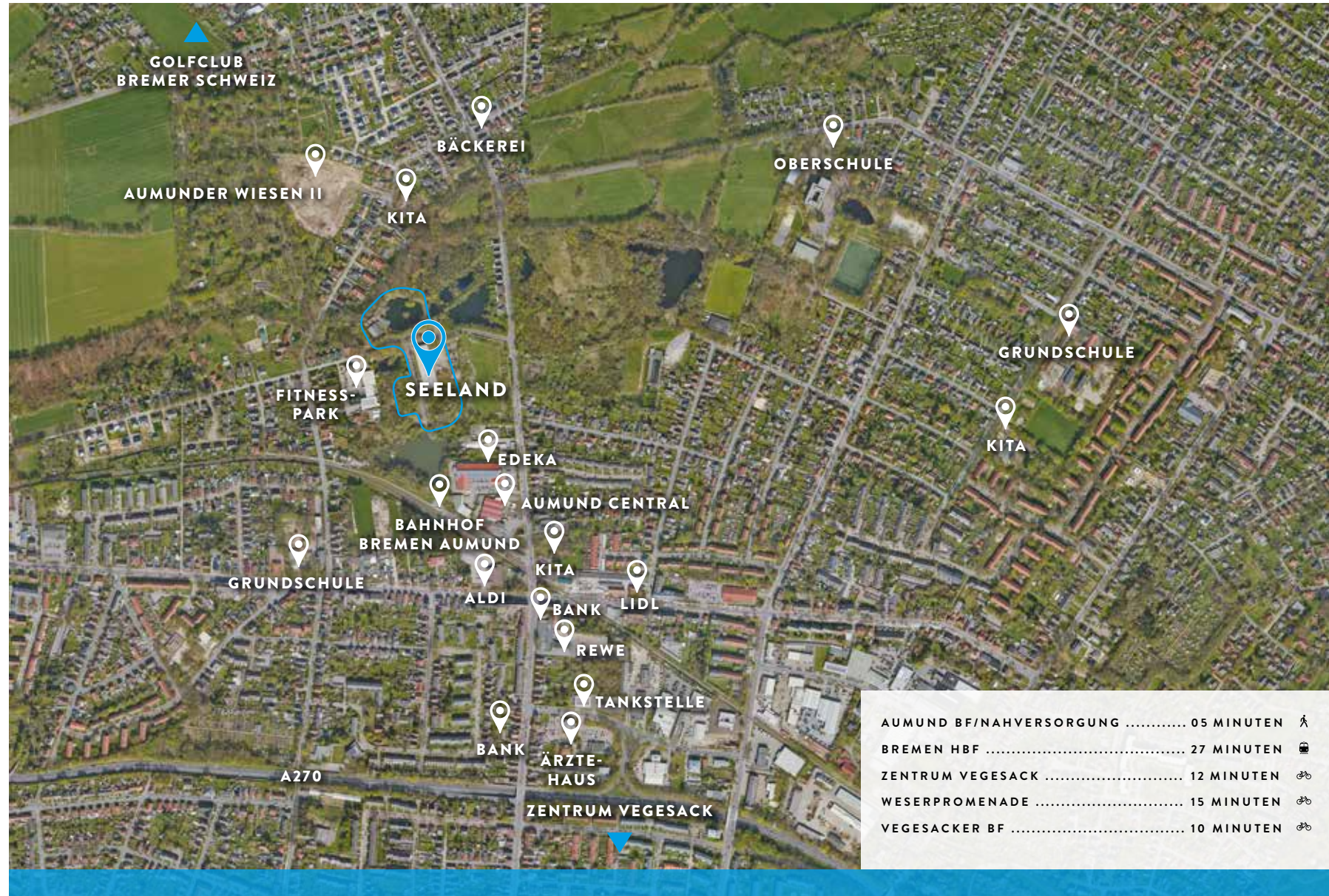
vom Seeland aus nur den berühmten Katzenprung entfernt. In fünf Minuten ist man im Zentrum von Vegesack. Aber es geht noch näher. Direkt vor der Haustür, ca. 300 m entfernt liegt der Bahnhof Aumund, außerdem entstehen hier Läden, ein Café und Bistro, Seniorenwohnanlage und eine neue Kita. Nicht nur idyllisch, auch höchst alltagstauglich – und ganz ohne Durchgangsverkehr.





GESÜNDER WOHNEN

Natürlich lädt das Seeland auf vielfache Weise zum Entschleunigen ein. Aber es gibt auch viele naheliegende Möglichkeiten, um sportlich Dynamik zu entwickeln: einen angrenzenden Fitness-Club, den Sportverein Eintracht Aumund, den Beckedorfer Tennis Club oder den Golfclub Bremer Schweiz e. V., gerade mal einen Kilometer entfernt.



NATURVERBUNDEN

Begrünte Dächer, Fußwege bis an die Beeke, ein Amphibienkorridor und zwei idyllische Teiche: Im Seeland hat Natur einen hohen Stellenwert, in gesundem Einklang mit Wohnen, Leben und Entspannen.



KLIMASCHUTZSIEDLUNG 2.0 | KFW 40 PLUS | PHOTOVOLTAIK

EIN GUTES GEFÜHL

Der positive Eindruck der äußeren Anmutung spiegelt sich auch im Inneren wider. Ob Raumkonzept, Fliesen- auswahl, Badausstattung oder eine umfangreiche Aus- wahl von möglichen Sonderwünschen.



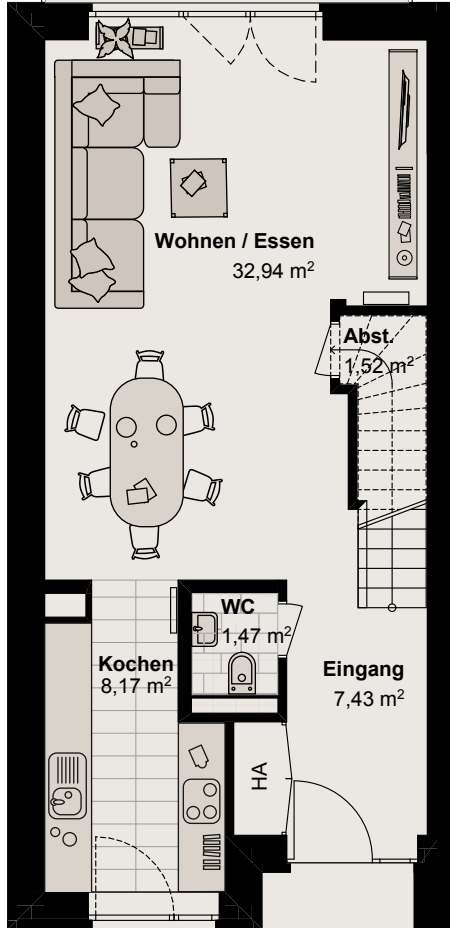
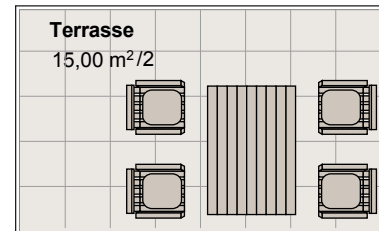
Praktisch wie ästhetisch überzeugende Ausstattungselemente geben unterschiedlichsten Einrichtungs- stilen eine perfekte Bühne. Für ein im besten Sinne modernes Zuhause.

Das Seeland Quartier, als Klimaschutzsiedlung 2.0 geplant, ist auch energetisch auf die Zukunft eingee- richtet. So sichert ein eigenes Blockheizkraftwerk die Nahwärmeversorgung und die Photovoltaikanlage mit eigenem Batteriespeicher je Haus große Teile der Stromversorgung. Durch den KfW 40 Plus Effizienz- hausstandard ergeben sich besonders klimafreund- liche Werte bei Verbrauch und CO₂-Ausstoss – und nicht zuletzt beachtliche Tilgungszuschüsse der KfW Bank (bis zu 37.500 EUR) für den Käufer.

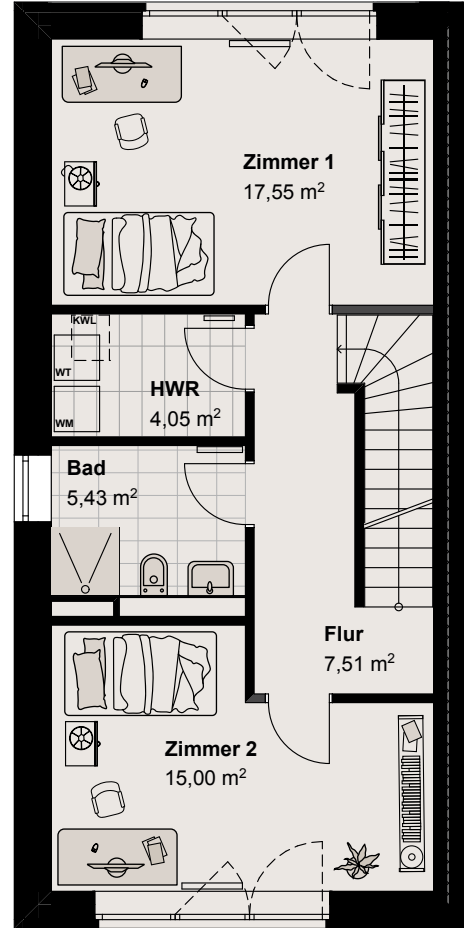


HAUS 1.01

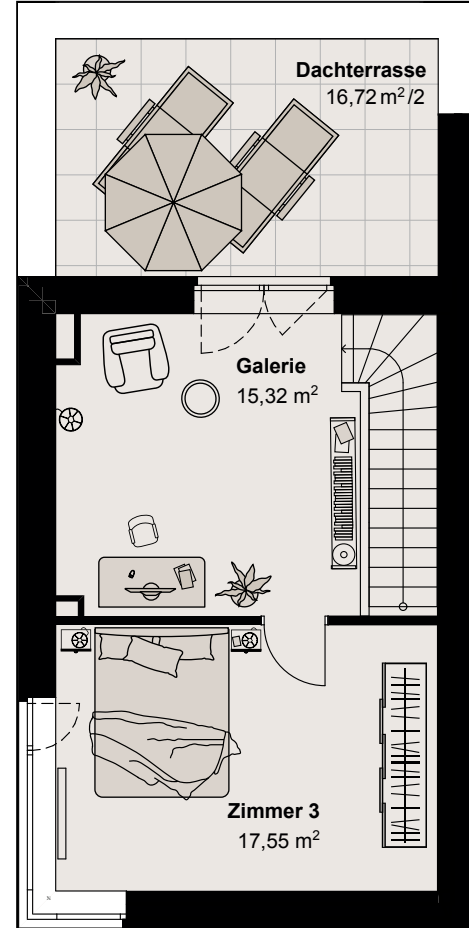
ERDGESCHOSS



OBERGESCHOSS



DACHGESCHOSS



ERDGESCHOSS

59,03 M²

OBERGESCHOSS

49,54 M²

DACHGESCHOSS

41,23 M²

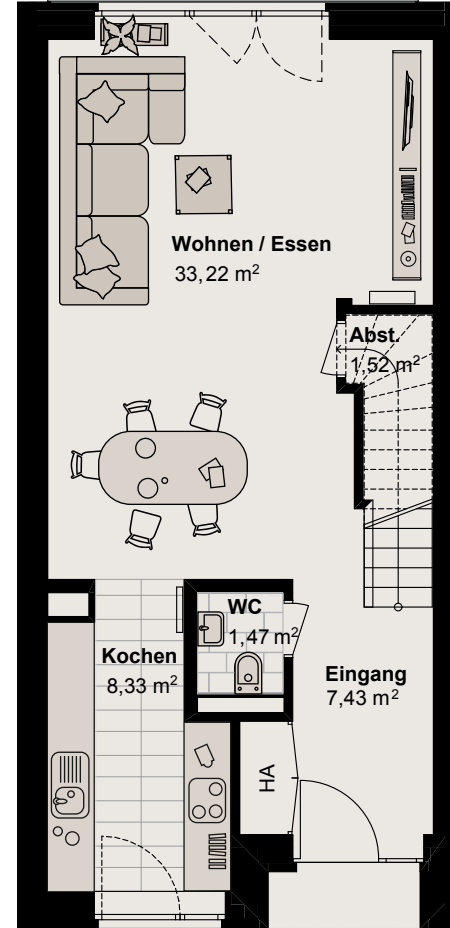
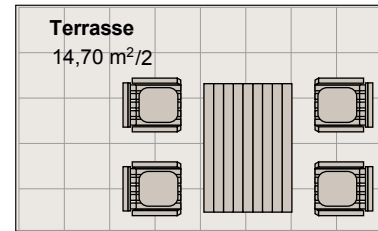
GESAMT-WFL.

149,80 M²

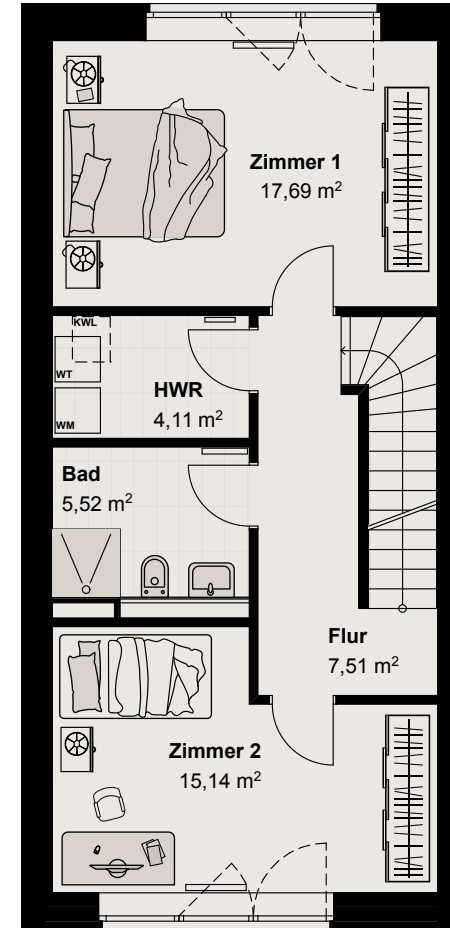
16



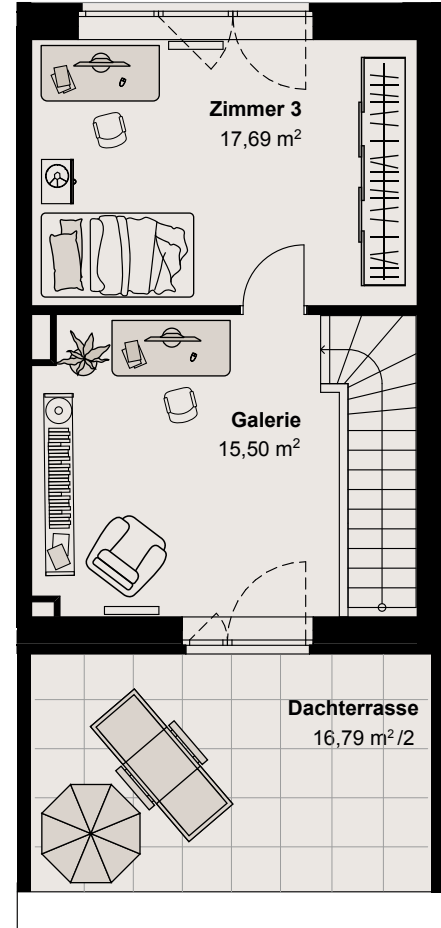
ERDGESCHOSS



OBERGESCHOSS



DACHGESCHOSS



HAUS 1.03

ERDGESCHOSS

57,95 M²

OBERGESCHOSS

49,97 M²

DACHGESCHOSS

41,59 M²

GESAMT-WFL.

149,51 M²

17



HAUS 1.04

ERDGESCHOSS

OBERGESCHOSS

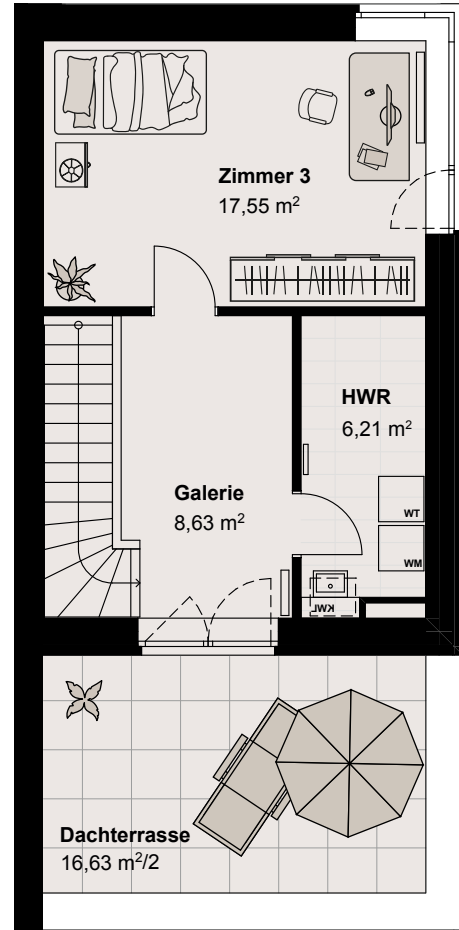
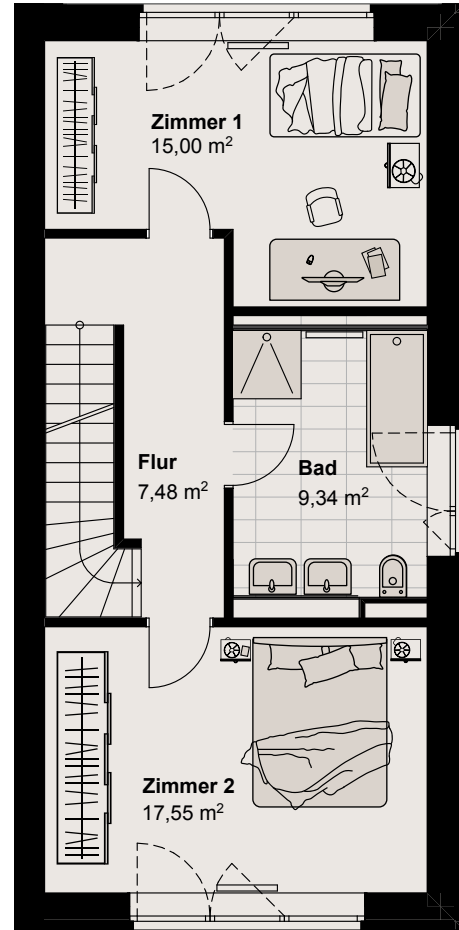
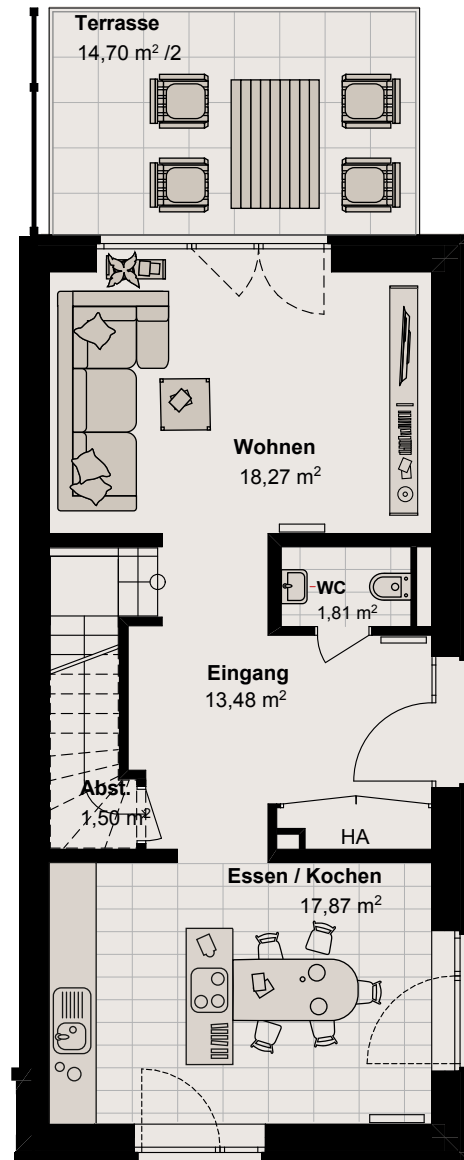
DACHGESCHOSS

ERDGESCHOSS
60,07 M²

OBERGESCHOSS
49,37 M²

DACHGESCHOSS
40,70 M²

GESAMT-WFL.
150,14 M²



HAUS 1.05

ERDGESCHOSS

OBERGESCHOSS

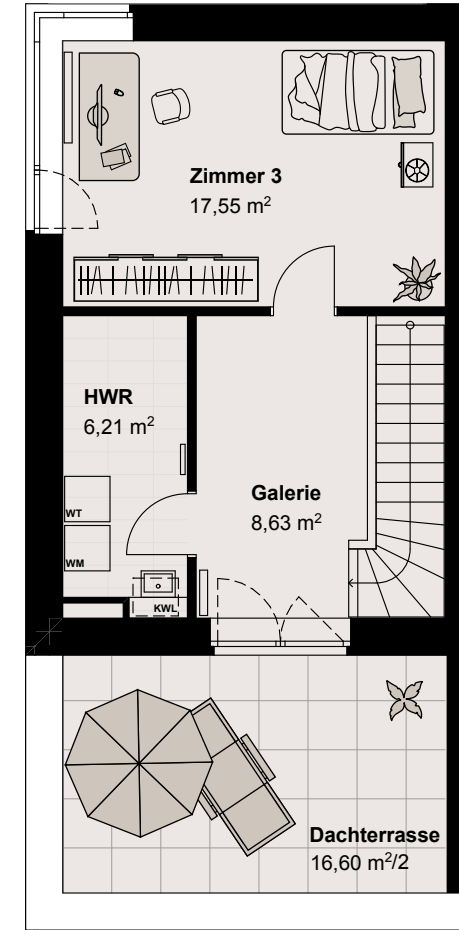
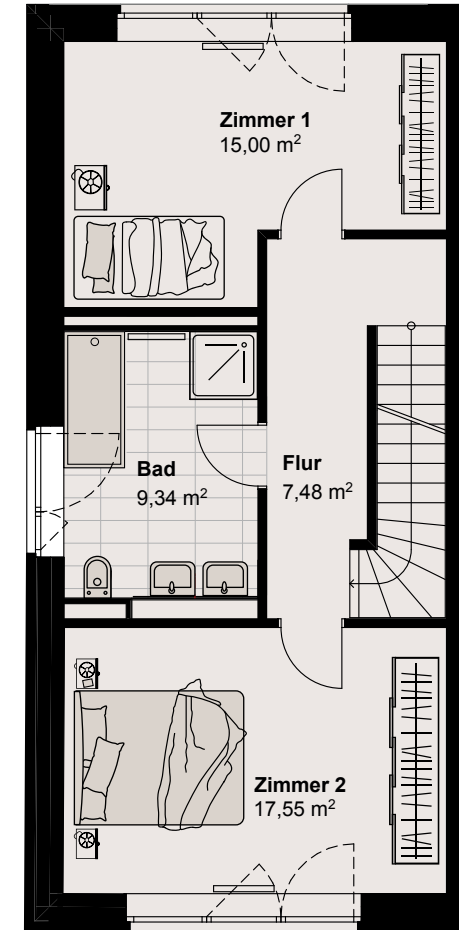
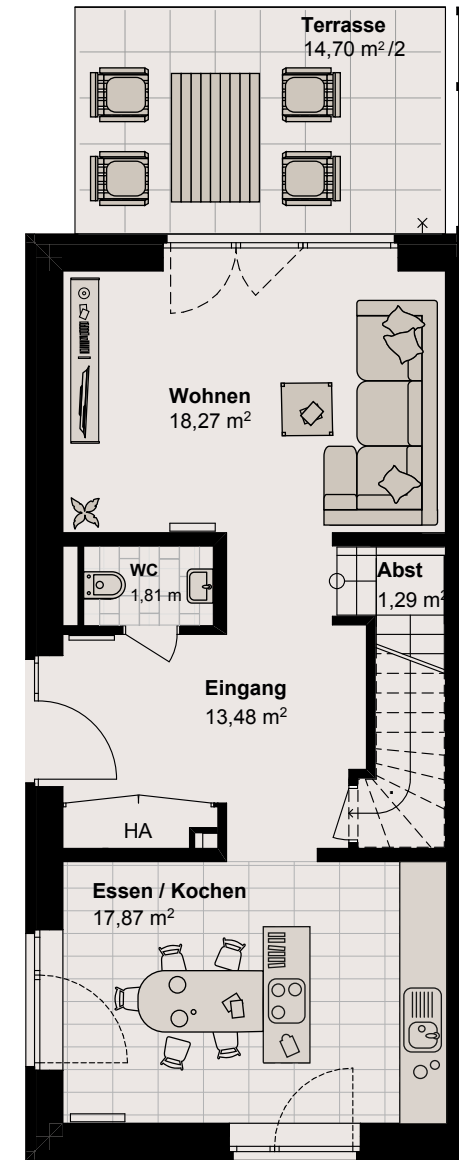
DACHGESCHOSS

ERDGESCHOSS
60,07 M²

OBERGESCHOSS
49,37 M²

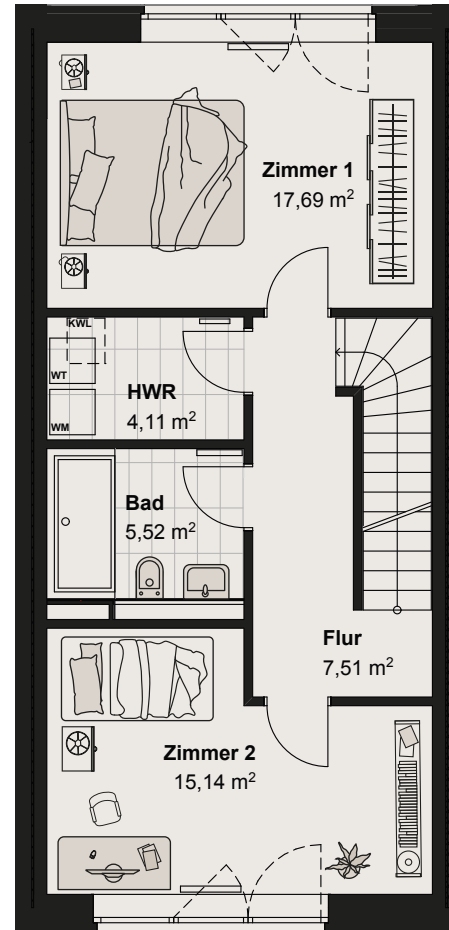
DACHGESCHOSS
40,69 M²

GESAMT-WFL.
150,13 M²



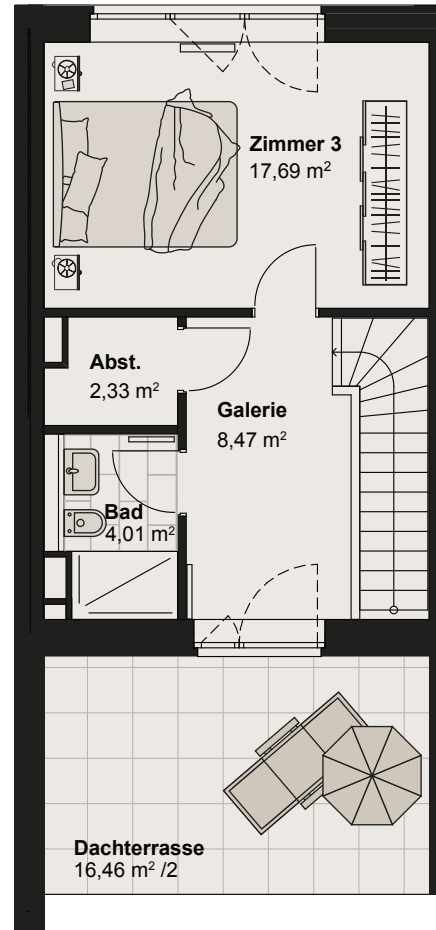
OBERGESCHOSS

SONDERWUNSCH
BADEWANNE

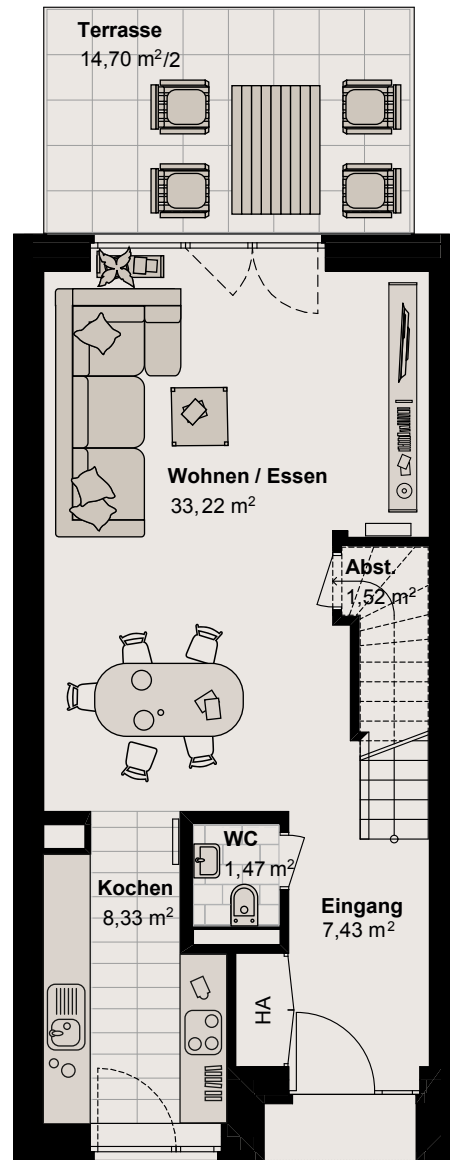


DACHGESCHOSS

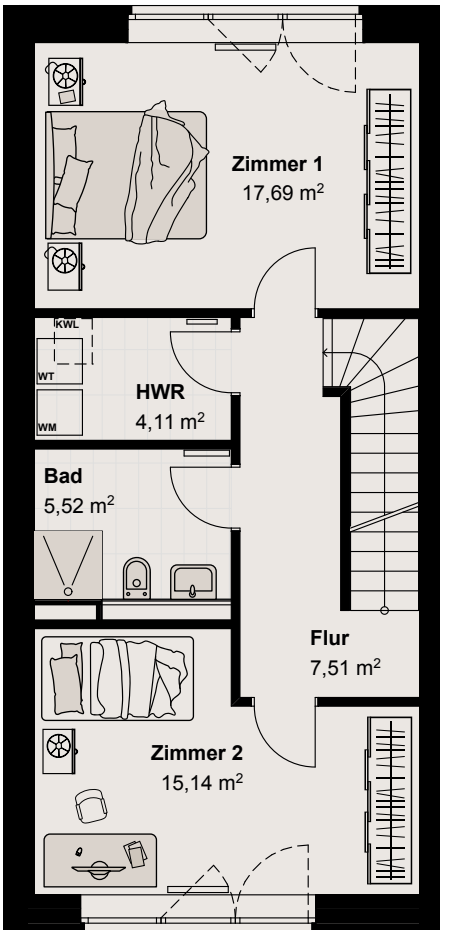
SONDERWUNSCH
DUSCHBAD



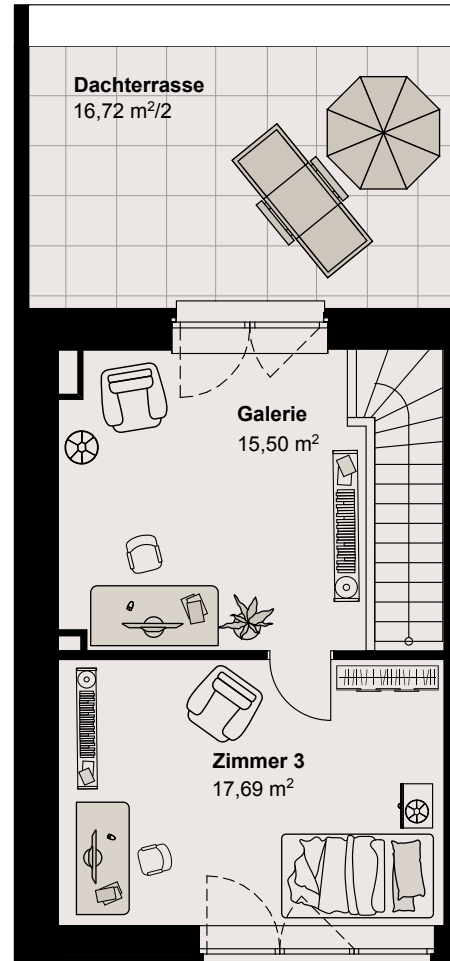
ERDGESCHOSS



OBERGESCHOSS



DACHGESCHOSS



HAUS 1.08

ERDGESCHOSS
57,95 M²

OBERGESCHOSS
49,97 M²

DACHGESCHOSS
41,55 M²

GESAMT-WFL.
149,47 M²



HAUS 1.12

ERDGESCHOSS

OBERGESCHOSS

DACHGESCHOSS

ERDGESCHOSS

60,28 M²

OBERGESCHOSS

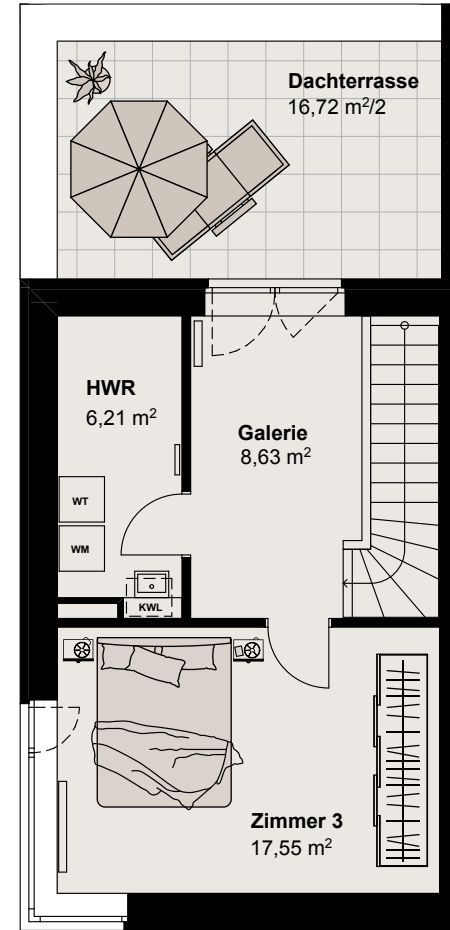
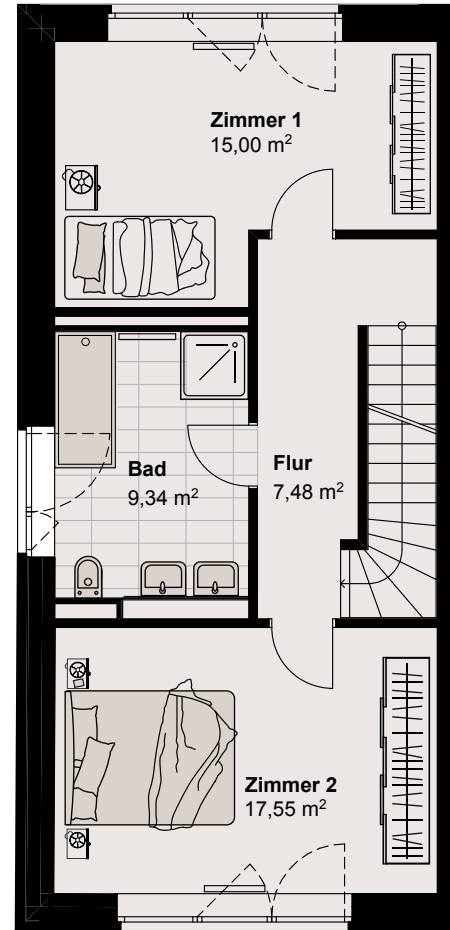
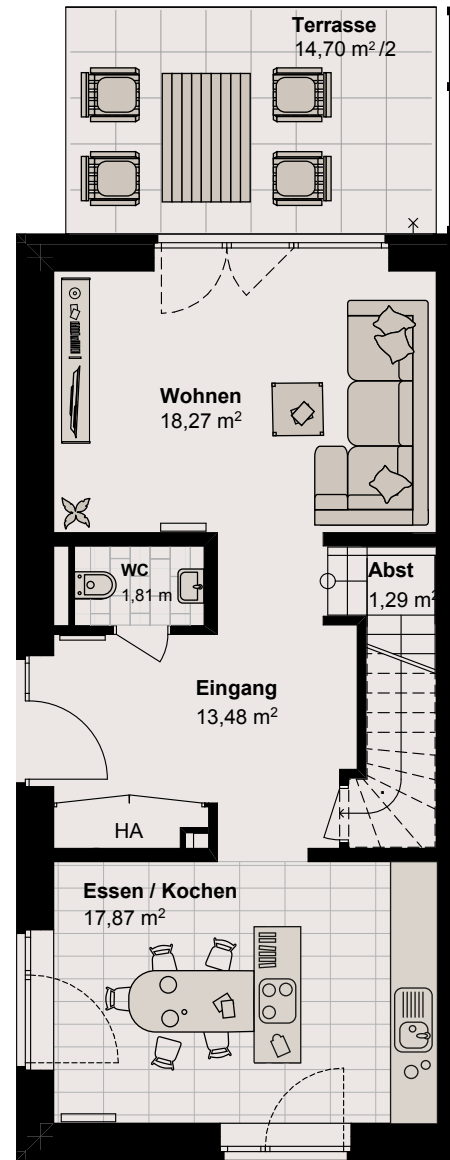
49,37 M²

DACHGESCHOSS

40,39 M²

GESAMT-WFL.

150,04 M²

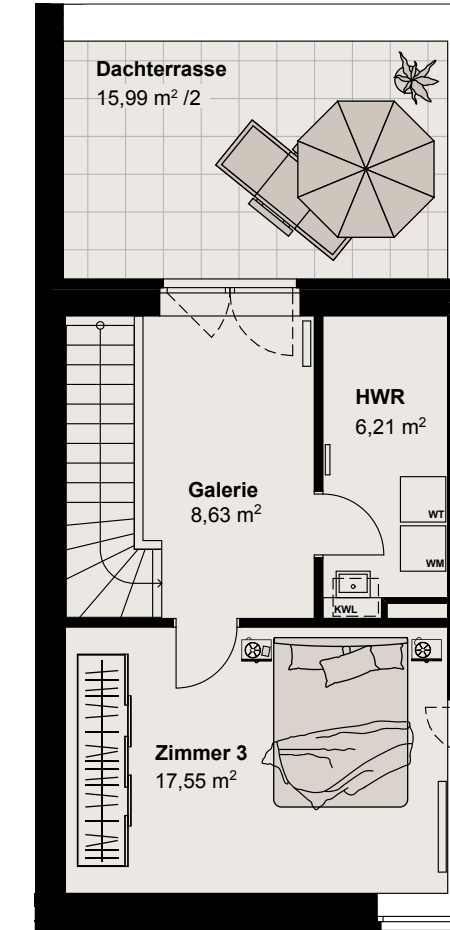
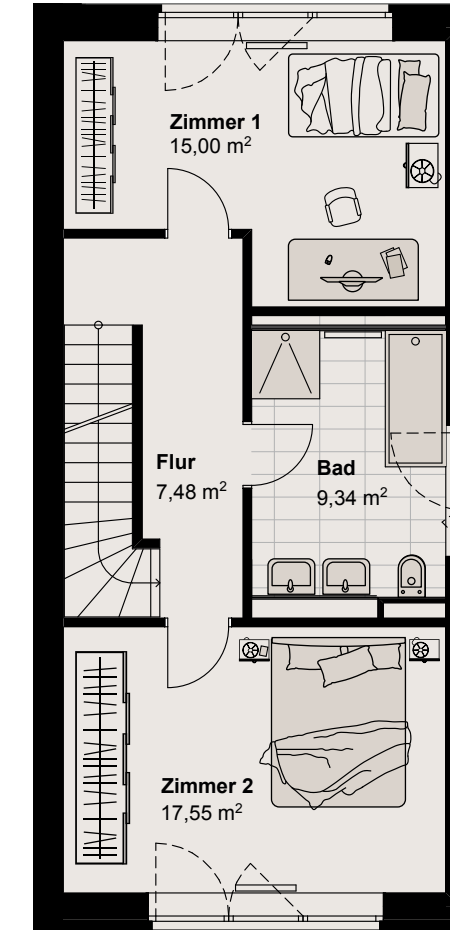
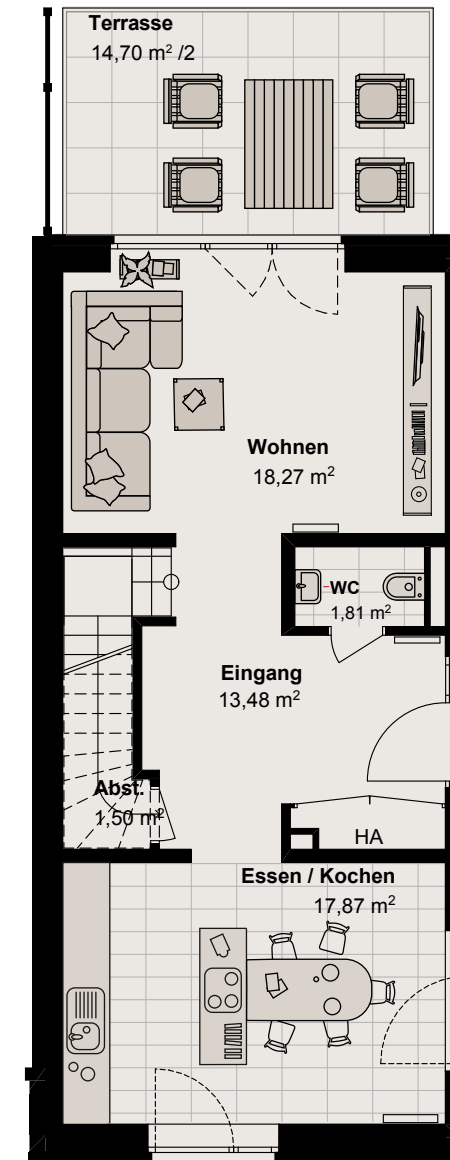


HAUS 1.18

ERDGESCHOSS

OBERGESCHOSS

DACHGESCHOSS



ERDGESCHOSS

60,28 M²

OBERGESCHOSS

49,37 M²

DACHGESCHOSS

40,39 M²

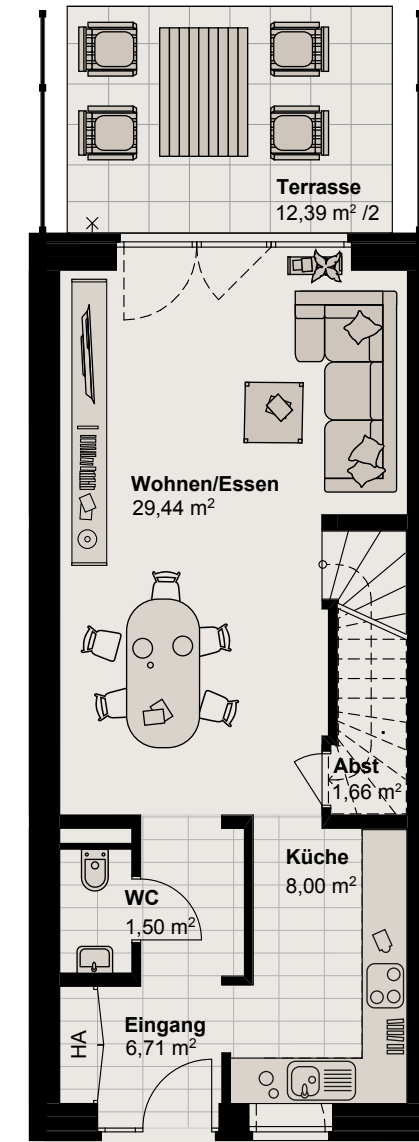
GESAMT-WFL.

150,04 M²

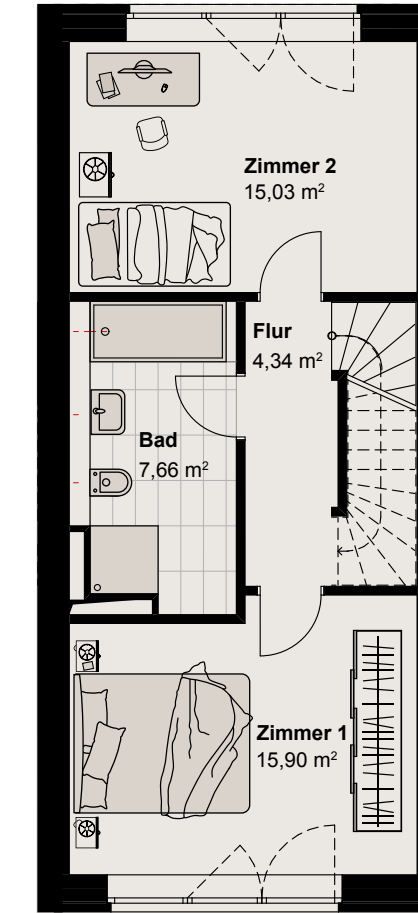
23



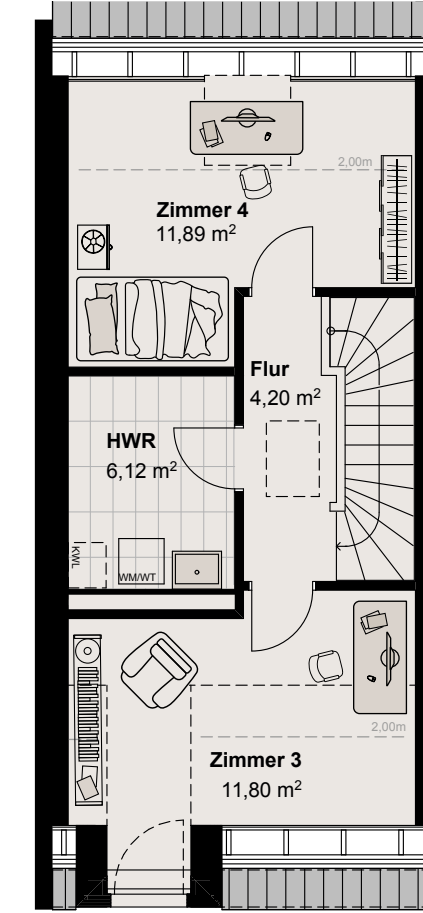
ERDGESCHOSS



OBERGESCHOSS



DACHGESCHOSS



HAUS 5.02

ERDGESCHOSS	53,51 M ²
OBERGESCHOSS	42,93 M ²
DACHGESCHOSS	34,01 M ²
GESAMT-WFL.	130,45 M²



HAUS 5.05

ERDGESCHOSS

OBERGESCHOSS

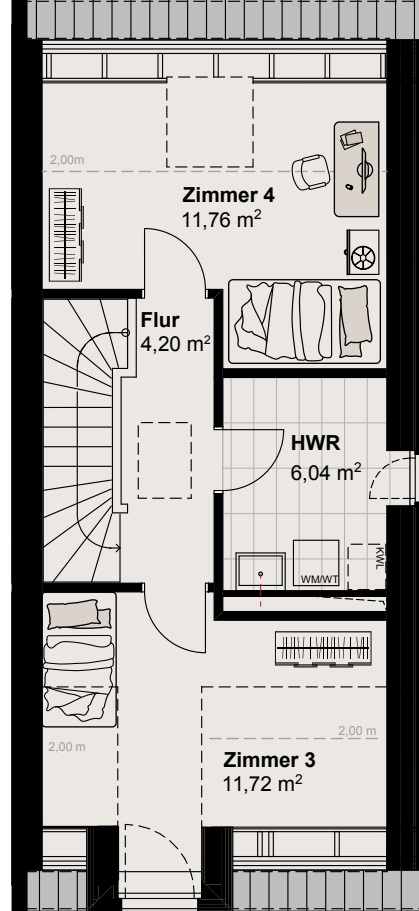
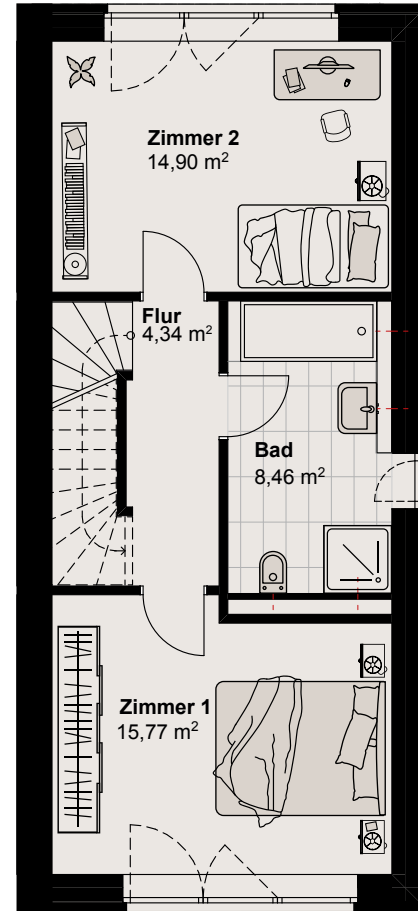
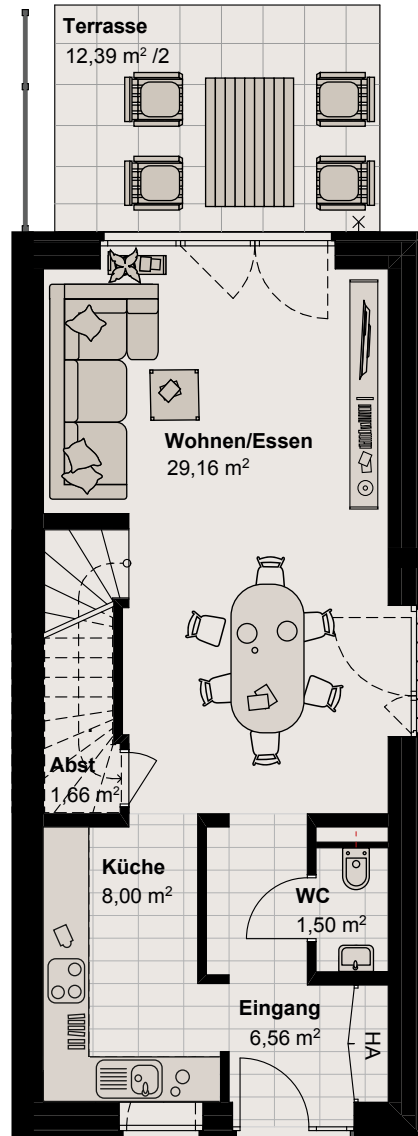
DACHGESCHOSS

ERDGESCHOSS
53,08 M²

OBERGESCHOSS
43,47 M²

DACHGESCHOSS
33,72 M²

GESAMT-WFL.
130,27 M²



ERDGESCHOSS

OBERGESCHOSS

DACHGESCHOSS

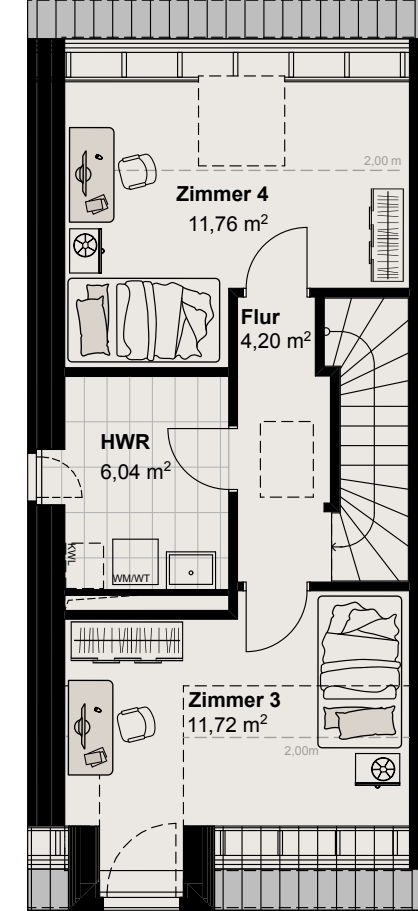
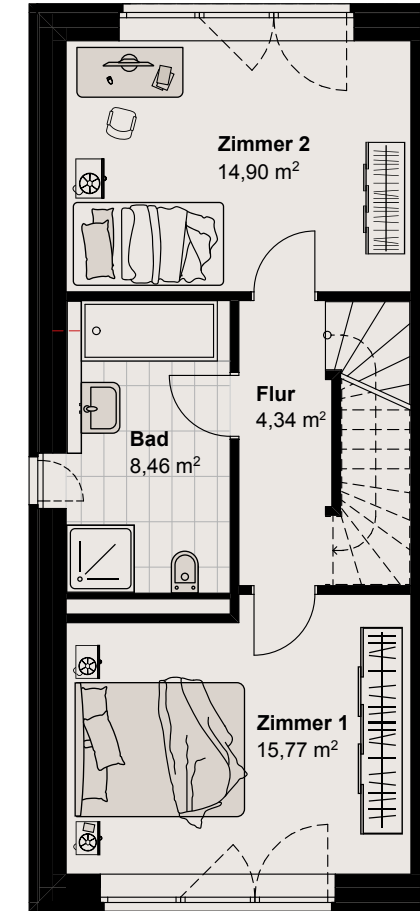
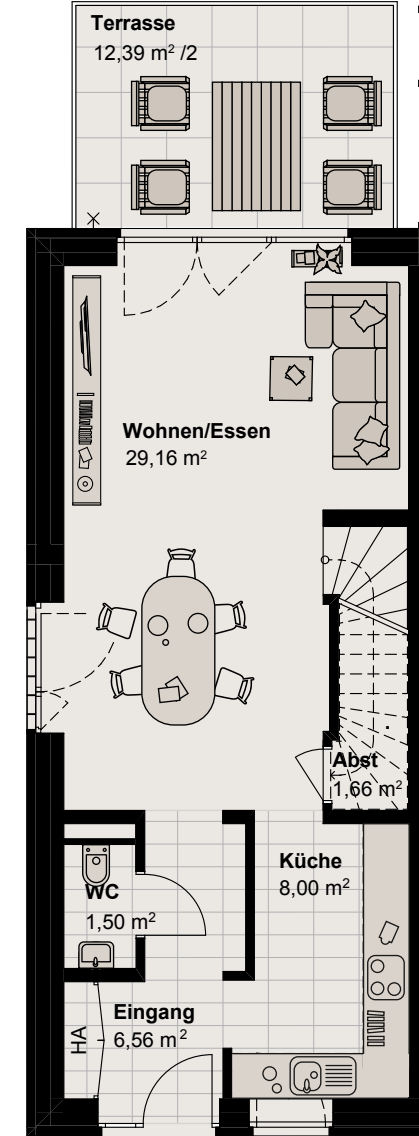
HAUS 5.06

ERDGESCHOSS
53,08 M²

OBERGESCHOSS
43,47 M²

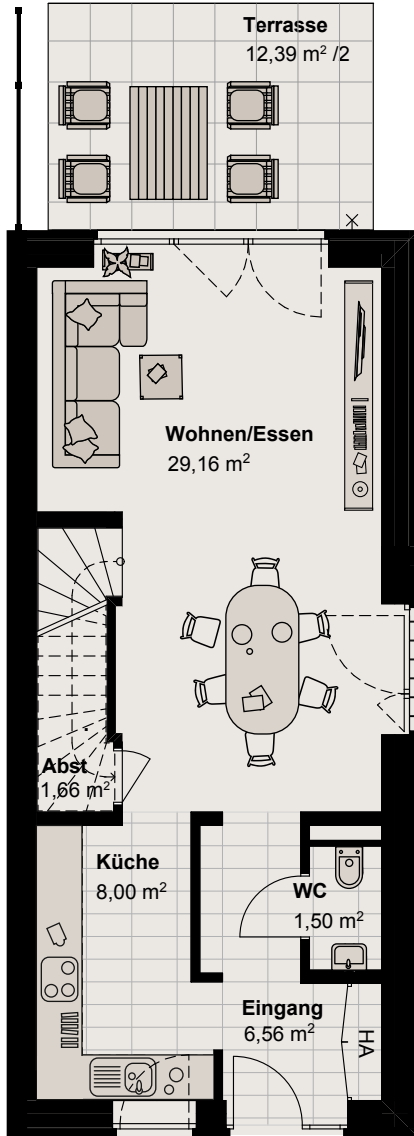
DACHGESCHOSS
33,72 M²

GESAMT-WFL.
130,27 M²

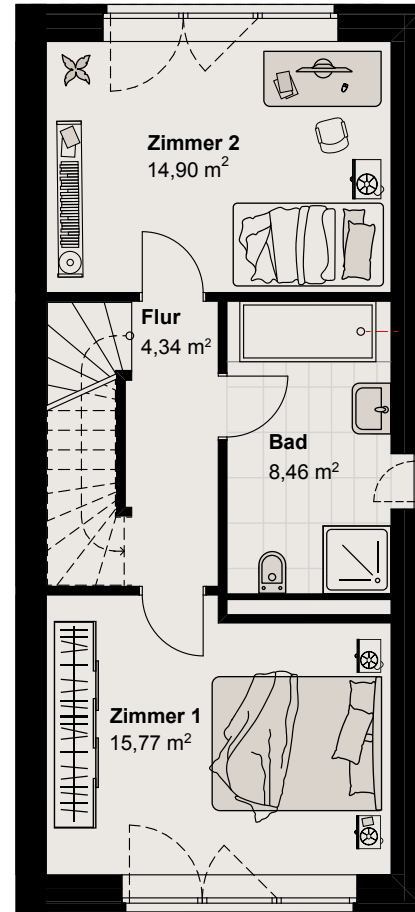


HAUS 5.11

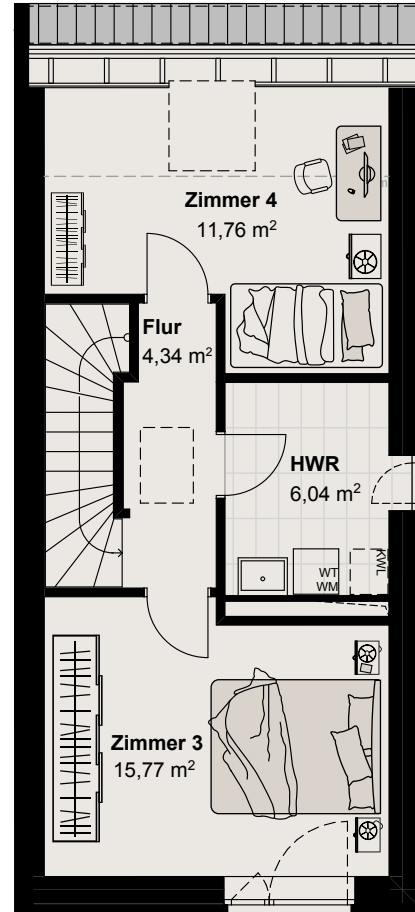
ERDGESCHOSS



OBERGESCHOSS



DACHGESCHOSS



ERDGESCHOSS

53,08 M²

OBERGESCHOSS

43,47 M²

DACHGESCHOSS

37,91 M²

GESAMT-WFL.

134,46 M²



UND AM ENDE
DER STRASSE
STEHT IHR HAUS
AM SEE ...



BAUHERR & PROJEKTENTWICKLUNG

Seeland Projekt GmbH
Gerhard-Rohlf's-Str. 62 B · 28757 Bremen

BERATUNG & VERTRIEB

M Projekt GmbH & Co. KG
Gerhard-Rohlf's-Str. 62 B · 28757 Bremen
T 0421. 69 89 32-0
www.m-projekt.de

Geringe Abweichungen der angegebenen Wohnflächen sind noch möglich. Eine Verrechnung von Mehr- und Minderflächen erfolgt nicht. Irrtum und Änderungen sowie Zwischenverkauf bleiben vorbehalten.

** Die Anrechnung der Terrassen und Dachterrassen erfolgte zur Hälfte.*

Hinweis: Die grafischen Darstellungen in unserer Broschüre sind auf der Grundlage von Architektenplänen erstellt. Sie obliegen der Freiheit des Gestalters und sind hinsichtlich Maßstab und Detailtreue nicht bindend. Für alle Angaben sind Irrtum und Änderungen vorbehalten. Maßgeblich sind ausschließlich die mit den Erwerbern abzuschließenden Verträge. Sämtliche dargestellten Einrichtungen bzw. Einrichtungsvorschläge sowie die Küchenzeilen gehören nicht zum Lieferumfang. Stand: März 2021