

RH | REIHENHAUS

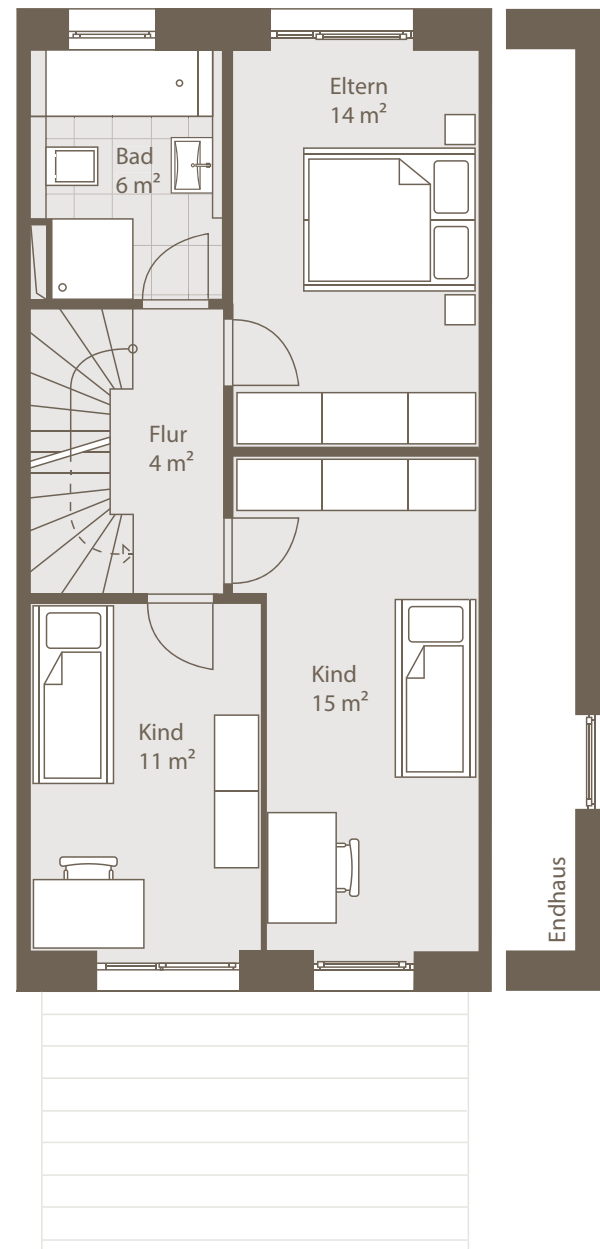
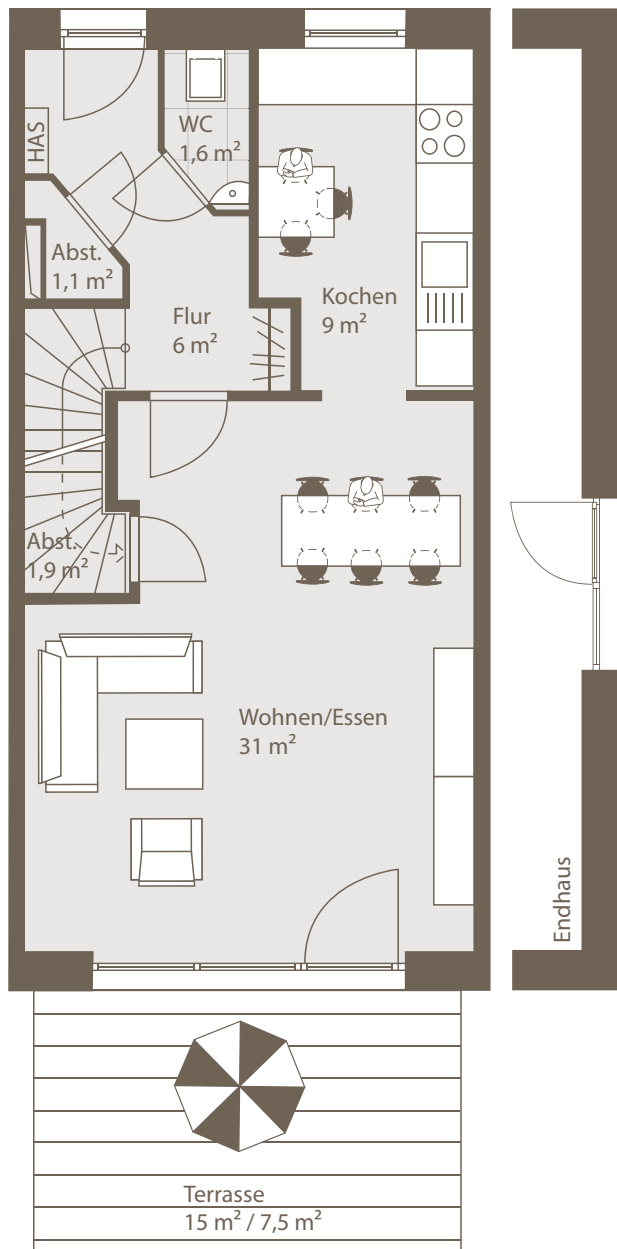


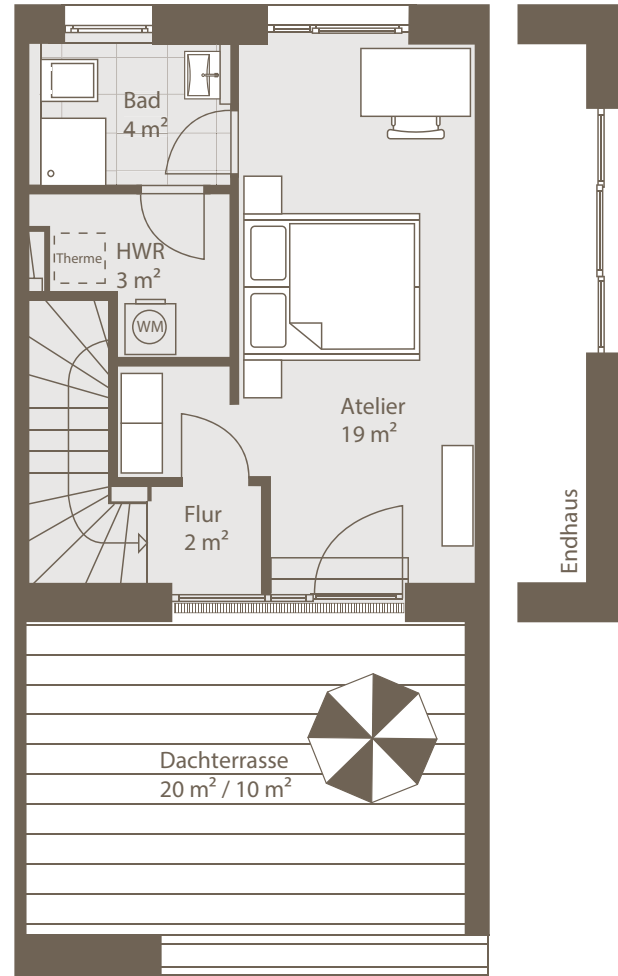
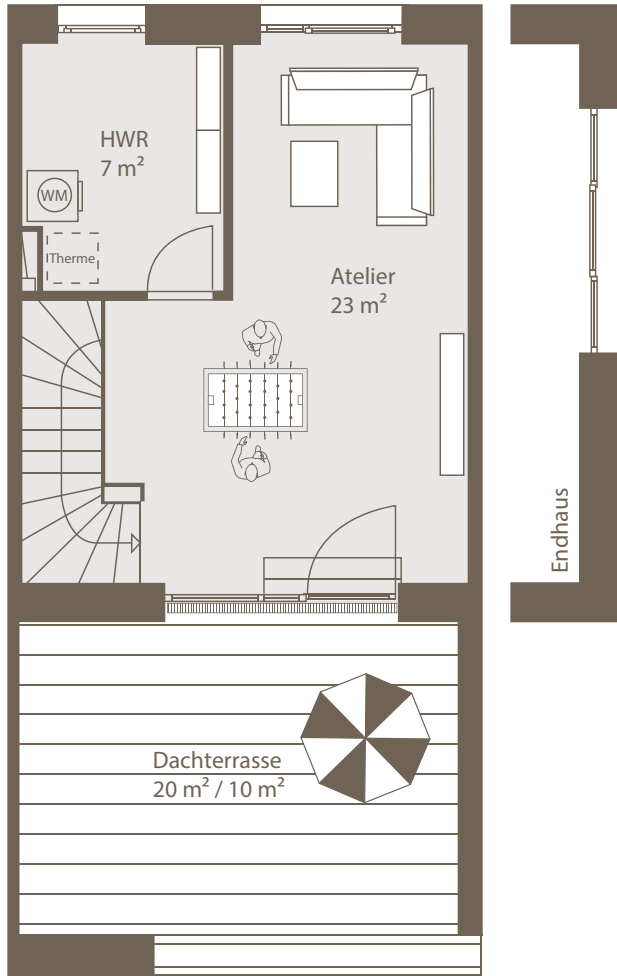
AN WOLDES WIESE
BREMEN ST. MAGNUS





149 M²
WOHNFLÄCHE





DACHGESCHOSS

DACHGESCHOSS ALTERNATIV





Bauträger

M PROJEKT



ARGE „An Woldes Wiese“

M Projekt GmbH & Co. KG &
Gebr. Rausch WOHNBAU
GmbH & Co. KG

geschäftsansässig

Gerhard-Rohlf's-Straße 62 B
28757 Bremen

Beratung & Verkauf

T. 0421 - 32 00 13
info@rausch-wohnbau.de

HAS = Hausanschlüsse

WM = Waschmaschine

HWR = Hauswirtschaftsraum

Terrassen und Dachterrassen werden jeweils
zur Hälfte bei der Wohnflächenberechnung
berücksichtigt.



Rechtliche Hinweise

Unsere Exposé's dienen der allgemeinen Information über das geplante Neubauvorhaben. Einzelheiten bezüglich Ausstattung, Fertigstellung, Materialien und Installationen etc. ergeben sich aus den jeweiligen Baubeschreibungen, Teilungserklärungen, Aufteilungsplänen und weiteren Unterlagen, die wir Ihnen auf Anfrage gerne zur Verfügung stellen. Die dargestellten Möblierungen und Gestaltungen der Illustrationen sind lediglich als Gestaltungsideen zu verstehen und dienen nur als Beispiel, wenn sie nicht in den Baubeschreibungen als zu liefernde Leistungen erwähnt sind. Ein Anspruch auf diese Leistungen, soweit sie nicht in den allein verbindlichen Baubeschreibungen enthalten sind, besteht nicht.

Die Farbgestaltung in den Exposé's dient nur der Veranschaulichung und ist nicht verbindlich. Alle in unseren Exposé's enthaltenen Angaben, Informationen und Größen geben den derzeitigen Planungsstand wieder und sind Circa-Maße. Für die Richtigkeit und Vollständigkeit der gemachten Angaben wird keine Haftung übernommen. Änderungen in Planung, Ausführungsart und den vorgesehenen Baustoffen behält sich der Verkäufer vor, soweit sie sich technisch als zweckmäßig und/oder notwendig erweisen, oder auf behördlichen Auflagen beruhen. Sie müssen für den Käufer zumutbar sein. Alle Prospektangaben entsprechen dem derzeitigen Planungsstand und sind nicht verbindlich.

DESIGN BY / GENSLER Werbeagentur / gensler-bremen.de